



250bp DNA Marker  
产品说明书

产品说明

货号	PL2000	产品形态	液体
大小范围	100 bp~2000 bp	有效期	24 个月
储存条件	4℃ 保存至少 6 个月，-20 ℃ 保存两年以上		

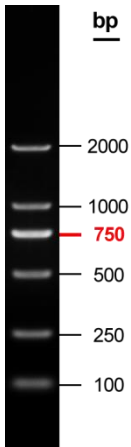
产品简介

本产品是由 6 条线状双链 DNA 片段组成，750bp 为加亮条带，浓度为其他条带的 2.5 倍（100 bp、250 bp、500 bp、750 bp、1000 bp、2000 bp），5μL 产品中，每条带含量约 50ng，加亮带约 125 ng。

本产品不建议用于聚丙烯酰胺凝胶电泳。

产品特点

1. 本产品已保存在 1x Loading Buffer 中，可直接进行电泳，使用方便，电泳图像清晰。
2. 条带范围宽、间距大，适用于大范围 DNA 片段大小的确定。



1.2% Agarose 5μl/lane 1xTAE buffer,7v/cm 30min

产品组分

编号	组分名称	规格		
1	250bp DNA Marker	250 μL (50rxn)	500 μL (100rxn)	1 mL (200rxn)
2	5x Loading Buffer	500 μL	1 mL	1 mL *2

使用建议

1. 建议点样量 5μl，宽胶孔适当增加上样量。
2. 建议用 1.0-2.0% Agarose，电压 4-10v/cm，1xTAE（优先选用）或 0.5xTAE 缓冲液电泳。注意及时更换电泳缓冲液并使用新制备的凝胶，以达到理想的结果。
3. 通过 EB 进行染色，或者用其他的核酸染料进行染色，在紫外灯下观察电泳条带。

注意事项

1. 使用含有 EB 的琼脂糖凝胶进行电泳检测时，将溴酚蓝的条带电泳到约 2/3 的距离时即可，否则小片段部分由于 EB 脱离 DNA，会导致条带变暗。

2. 产品内所附的 5x Loading buffer 用于混合待检样品上样使用。

5x Loading buffer 成分：

10mM Tris-HCl, 5mM EDTA, pH7.6, 0.03%溴酚蓝, 0.03%二甲苯青, 30%甘油。